

# KONKURS MATEMATYCZNY "Puchacz Piotr"



Zestaw zadań dla II klasy szkoły podstawowej (etap II)



**MathRiders**<sup>®</sup>  
POTĘGA MATEMATYKI

Czas trwania 60 min.

Nazwa szkoły	
Klasa	
Imię i nazwisko	

Życzymy miłej zabawy. Powodzenia!

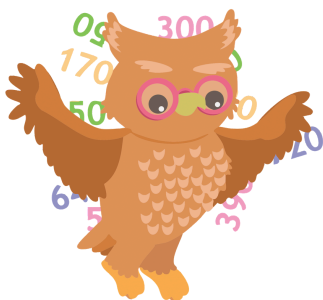
     / 6p

## Zadanie 1.

Uzupełnij tabliczkę mnożenia, jak w przykładzie.

### Przykład

·	2	3
4	8	12
5	10	15



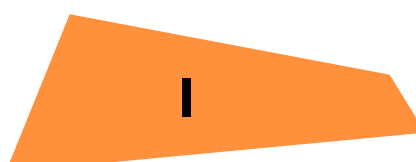
·	5	11	7
8			
9			

## Zadanie 2.

Każdą z liter z czworokątów wstaw w odpowiednie miejsce w tabeli. Każda litera może być wpisana tylko 1 raz.

     / 5p

0 kątów prostych	tylko 1 kąt prosty	tylko 2 kąty proste	tylko 3 kąty proste	wszystkie 4 kąty proste

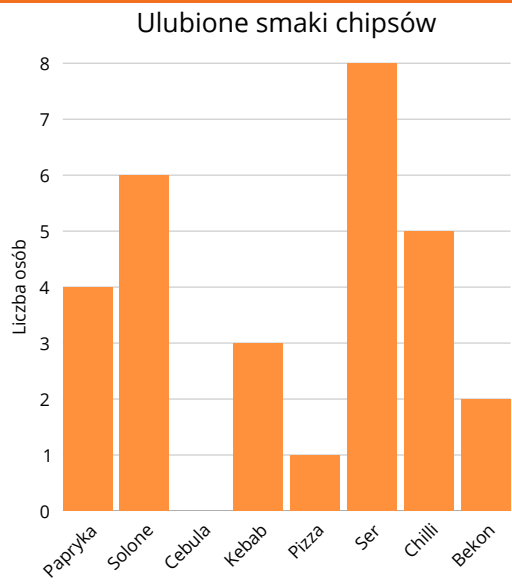


# KONKURS MATEMATYCZNY "Puchacz Piotr"

\_\_\_ / 6p

## Zadanie 3.

Uzupełnij informacje na podstawie wykresu.



W ankiecie wzięło udział  osób.

Najbardziej popularny smak chipsów to:

Dwa najmniej popularne smaki to:

Chipsy solone to ulubiony smak dla  osób.

O ile więcej osób woli chipsy o smaku solonym od chipsów o smaku "kebab"?

Cena paczki chipsów to 3,00 zł.

Chcemy kupić po jednej paczce chipsów dla wszystkich uczestników ankiety.

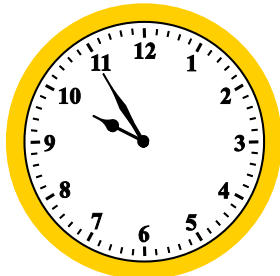
Zapłacimy  zł.

## Zadanie 4.

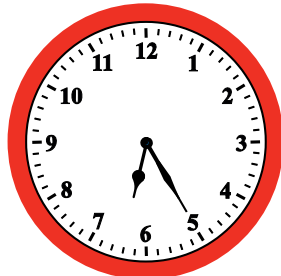
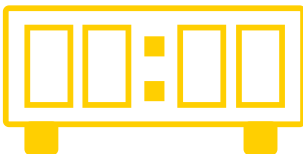
Wpisz odpowiednie godziny na zegarach cyfrowych.



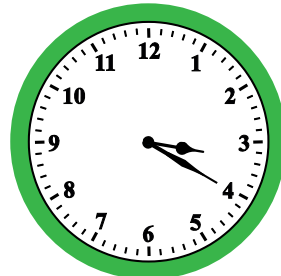
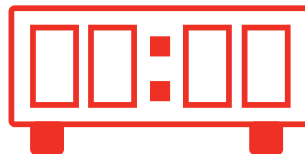
\_\_\_ / 4p



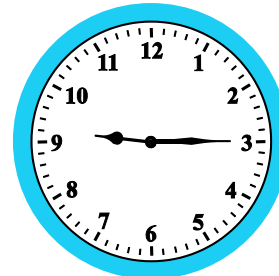
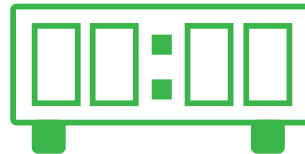
Przed południem



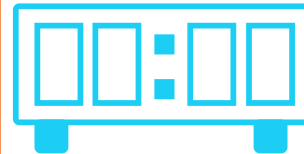
Po południu



Przed południem



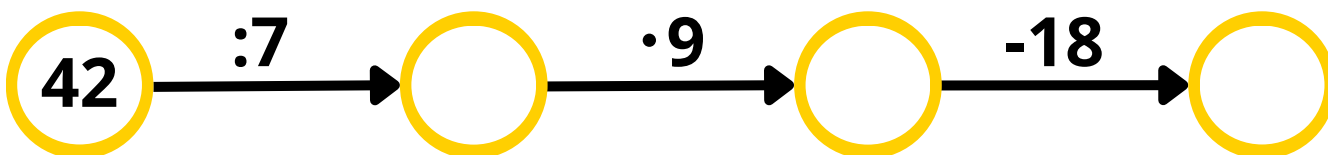
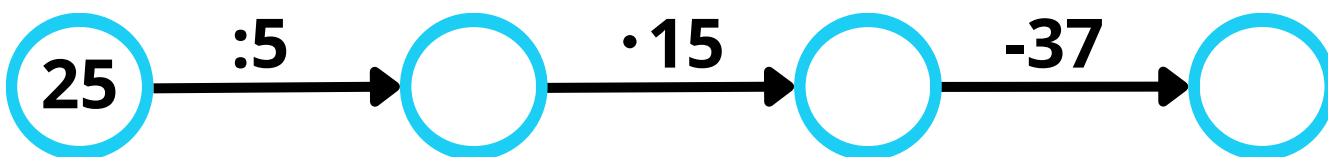
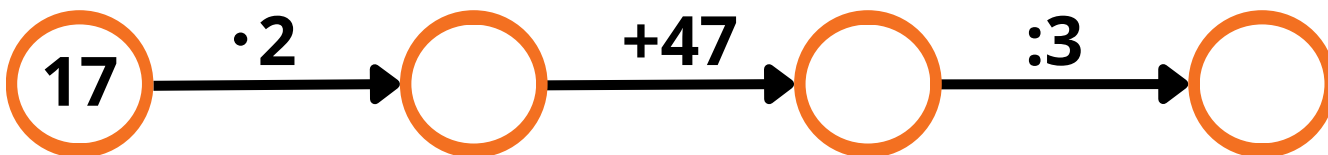
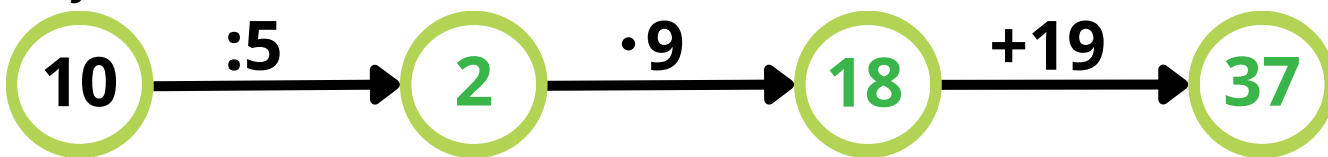
Po południu



**Zadanie 5.**

Rozwiąż zadania. Wynik działania wpisz w koło z prawej strony.

**Przykład**



**Zadanie 6.**

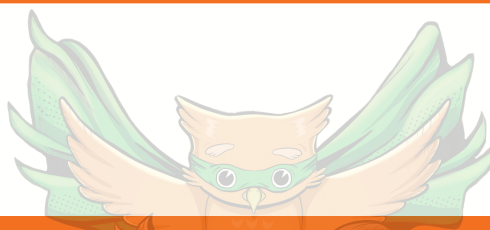
Każdej literze przyporządkowano wartość liczbowa zgodnie z tabelą. Zapisz działanie i policz, jaką wartość mają słowa napisane poniżej:

A = 60	B = 50	C = 40	D = 30	E = 20	F = 10	G = 70	H = 30
I = 40	J = 50	K = 60	L = 70	M = 80	N = 20	O = 40	P = 30
R = 20	S = 10	T = 90	U = 10	W = 50	Y = 10	Z = 20	

**PRZYKŁAD:**

JESTEM =  $50 + 20 + 10 + 90 + 20 + 80 = 270$

BOHATEREM =



MATHRIDERS =



**Zadanie 7.**

Popatrz na poniższe zdania, a następnie wstaw T, jeżeli zdanie jest prawdziwe lub N, jeżeli zdanie jest fałszywe.

**GODZINY OTWARCIA**

Poniedziałek: **7:00 - 18:00**

Wtorek: **7:00 - 18:00**

Środa: **7:00 - 18:00**

Czwartek: **7:00 - 20:00**

Piątek: **7:00 - 12:30, 15:30 - 18:00**

Sobota: **7:30 - 12:00**

Niedziela: **ZAMKNIĘTE**

Sklep nigdy nie jest otwarty przed godziną 7:00.

Mogę zrobić zakupy w dowolny dzień weekendu.

Sklep jest zamknięty o 13 w piątek.

Nigdy nie mogę robić zakupów po 18:00.

Sklep jest otwarty 6 dni w tygodniu.

W sobotę sklep jest otwarty od w pół do 8.



**Zadanie 8.**

Mikołaj kupił w sklepie 39 kart "Puchacza Piotra". Wychodząc ze sklepu spotkał swojego kolegę Daniela, który miał 57 kart. Obok przechodził Kuba, który nie miał żadnej karty. Trzej koledzy postanowili się podzielić kartami po równo. Ile kart otrzymał każdy z nich? **Zapisz obliczenia i odpowiedź.**

**Obliczenia:**



**Odpowiedź** \_\_\_\_\_