

Zestaw zadań dla II klasy Szkoły Podstawowej etap II

Imię i nazwisko	
Klasa	
Nazwa szkoły	



Czas trwania konkursu: 60 minut

Życzymy mitej zabawy. Powodzenia!

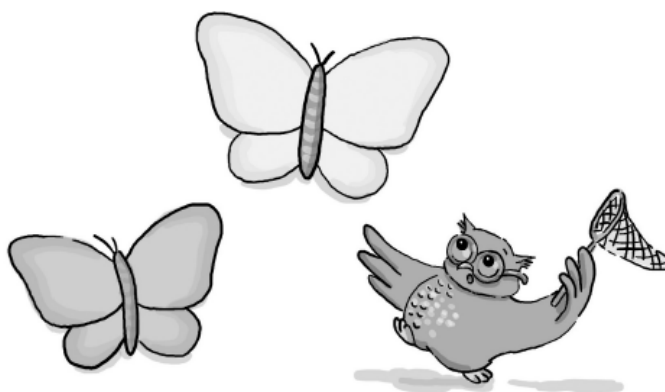
Zadanie 1. Rozwiąż zadanie.

Mam na myśli liczbę. Jeśli odejmę od niej 13 otrzymam liczbę o 20 mniejszą od 100. Jaką liczbę mam na myśli? Uzupełnij działania i dowiedz się!

2p/___

$$\square - 13 = \underline{\hspace{2cm}}$$

$$\square = \underline{\hspace{2cm}}$$



Zadanie 2. Wstaw właściwą liczbę, aby równania i nierówności były prawdziwe.

$$16 - 10 < 20 - \underline{\hspace{2cm}}$$

4p/___

$$6 + 12 = 8 + \underline{\hspace{2cm}}$$

$$\underline{\hspace{2cm}} + 4 > 12 - 3$$

$$15 - \underline{\hspace{2cm}} < 20 - 10$$

Konkurs Matematyczny "Puchacz Piotr"


Zadanie 3. Wypisz wszystkie dwucyfrowe liczby nieparzyste używając 1,2,4,5. Cyfry mogą się powtarzać.

4p/___

Zadanie 4. Rozmień 1 zł na grosze na kilka sposobów.

Możesz użyć następujących monet: 50 gr, 20 gr, 10 gr, 5 gr, 2 gr, 1 gr.

5p/___

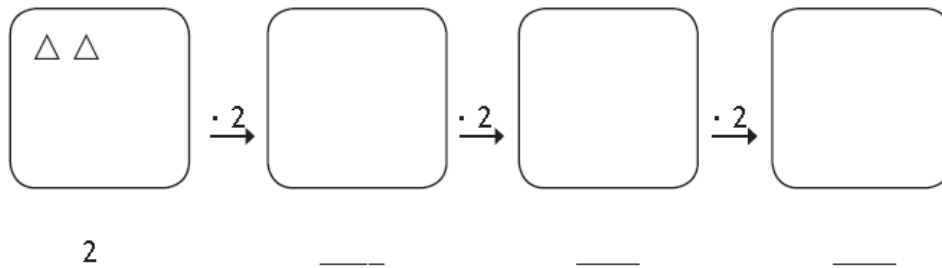
	= 1 zł
	= 1 zł
	= 1 zł
	= 1 zł
	= 1 zł
	= 1 zł



Konkurs Matematyczny "Puchacz Piotr"

Zadanie 5. Narysuj i zapisz zgodnie z tym, co pokazują strzałki.

3p/___



Zadanie 6. Przeczytaj informacje. Na ich podstawie, wpisz imiona osób we właściwym miejscu na wykresie.

4p/___

Kasia ma 5 lat i zielone oczy.

Jego brat Grzesiu ma 11 lat i ma niebieskie oczy.

Jego przyjaciel, Łukasz, ma 11 lat i pół i ma brązowe oczy.

Siostra Łukasza, Marysia, ma brązowe oczy i ma osiem lat.

Jan, tato Łukasza, ma zielone oczy i 35 lat.



Zadanie 7. Możemy spakować maksymalnie 4 jabłka do każdej torby. Uzupełnij brakujące liczby.

liczba toreb	1	3	4	9		
liczba jabłek	4	10			40	35

4p/___



Zadanie 8. Odgadnij, jakich znaków brakuje. Możesz użyć +, -, · i nawiasów.

3p/___

$$3 \quad 2 \quad 1 = 7$$

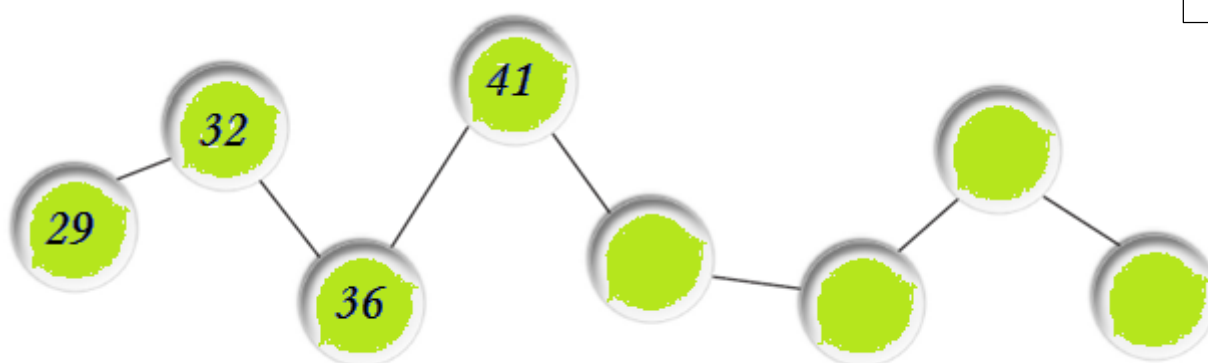
$$4 \quad 5 \quad 2 = 18$$

Jaki jest jeszcze inny sposób?

$$4 \quad 5 \quad 2 = 18$$

Zadanie 9. Uzupełnij brakujące liczby.

2p/___



Zadanie 10.

Mam na myśli liczbę. Jeśli dodam do niej 11, a następnie podzielę ją na pół, otrzymam 15. Co to za liczba?

3p/___

Rozwiązanie:

Odpowiedź:

